

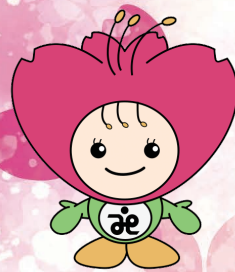
No.239

令和7年
3月25日発行

さばえ

SABAE SHAKYO DAYORI

社協だより



鯖江市社会福祉協議会



公式 Facebook

令和7年度

音楽サポーター養成講座参加者募集!!



昨年に引き続き、介護予防の知識を学んで介護予防教室での参加者への声掛けを行っていただけるサポーターになり、地域で活躍していただける方を大募集!! 楽譜が読めなくても大丈夫!!

◆日時 (全8回ご参加ください)

	月日	時間
1	5月30日(金)	13:30~15:30
2	6月6日(金)	
3	6月12日(木)	
4	6月20日(金)	
5	6月27日(金)	
6	7月4日(金)	
7	地域のサロンで実践 ①7/11 ②7/18	10:00~11:00
8	7月25日(金)	13:30~15:30

※3回目は木曜日になります

- ◆対象 市内在住の介護予防、ボランティア活動に関心があり、**講座終了後に活動できる人**でおおむね75歳まで
- ◆会場 アイアイ鯖江健康福祉センター 大会議室
- ◆受講料 無料
- ◆申込締切 令和7年5月23日(金)まで

◆申込・お問合せ先

☎ 51-0091

鯖江市社会福祉協議会 担当：石山 大壁

※月曜日～金曜日(祝日除く) 8時30分～17時30分

Index

- 表紙 音楽サポーター養成講座参加者募集
- 2P BCP研修・机上訓練/地域包括支援センター神明紹介
- 3P 健康寿命ふれあいサロン紹介/参加支援事業
- 4P 音訳ボランティア養成講座受講生募集/点訳ボランティア養成講座受講生募集
- 5P ボランティア川柳/生活福祉資金貸付事業/共同募金助成事業公募のお知らせ
- 6P 相談・交流の場の案内/寄付紹介/ほか

ホームページ 鯖江市社協 URL <https://www.sabae-shakyo.or.jp/>

検索

災害に備えて

鯖江市社会福祉協議会では災害時に迅速に対応ができるように、年に1回災害研修と机上訓練を行っており、今年度は1月28日(火)の業務終了後に実施しました。

今回の研修では輪島市社会福祉協議会の樋谷雅也氏を講師に迎え「令和6年能登半島地震を経験して」と題して、発災直後の実際の状況を映した動画や写真を通して説明して頂きました。ニュースや新聞では伝わらない生の声を感じ、我が事として考えることができました。

その後には災害を想定した机上訓練を行いました。今回の想定は平日朝10時10分に震度5強の地震が起き、道路が閉塞し、電気や水道のライフラインが止まり、電話がつながりにくい状況としました。

そこで、各部署の発災時の状況に合わせて必要な対応を考え、優先順位をつけたり、起こりうるリスクについて検討しました。

途中に想定外の突発事項を盛り込んだことで、慌てた場面もありましたが、新たな課題や気付きを得ることができました。

アイアイ鯖江はデイサービスがあり、講座・研修などでも多くの方が来られる場所です。今後も災害ボランティアセンターの役割も持つ社協職員として災害時に落ち着いて適切な行動ができるように様々な状況を想定して訓練を行ってまいります。



★地域包括支援センター神明★



私たちは、神明地区の高齢者の皆様の介護、福祉、健康、医療など様々なご相談に対応させて頂いています。アイアイ鯖江2階にありますのでお気軽にご相談ください。お電話でもお受けしています。



★★★包括の活動紹介★★★



【家族介護者の会】



【独り歩き高齢者声かけ伝達訓練】



【認知症の人と家族の集い】



【オレンジカフェ】

令和6年度の活動として、「家族介護者の会」では睡眠アドバイザーによる、より良い睡眠のための講座や睡眠改善の為のマッサージを教えて頂き、「認知症の人と家族の集い」では、認知症ケア上級専門士による、ご家族の認知症の進行に伴う症状の変化や進行に合わせたケア・介護方法等の講座や、ご家族同士での話合いの時間を設けました。「独り歩き高齢者声かけ伝達訓練」では、鯖江警察署生活安全課による講話や、包括の寸劇で声の掛け方、どこシル伝言板を実際に試して頂きました。

令和7年度の「オレンジカフェ」の場所・日程は、決定次第お知らせいたします。

また、令和7年度の介護予防出前講座のお申し込みを受け付けています。(介護予防出前講座：老人クラブ等各種団体を対象に、介護予防の普及啓発を目的に開催する講座です)

★ご興味のある方や詳細は、下記の連絡先までお気軽にお問合せ下さい★

鯖江市社会福祉協議会 地域包括支援センター神明
住所：鯖江市水落町2丁目30-1 ☎51-2840





いきいきサロン落井

60代から90代まで男性も女性も仲良くサロンを楽しんでいます。

講師を招いて役に立つお話を聞いたり、ボランティアさんと歌や踊りを楽しんだり、おしゃべりをして和気あいあいと過ごしています。

口コミで新しい会員も増えて、ますますにぎやかになりました。



巡回時の血圧測定



折り紙ボランティア

サロンで一句
楽しみは
月に一度の
いきいきサロン

人とのつながりを求めている あなたへ

既存の支援では対応できない方を私たち鯖江市社協がサポートします！

本人や家族の方の声を 聴かせてください

今年度から始まった参加支援事業、まだまだ未熟な私たちです・・・。
どんなことに興味があるか教えてください！

例えば・・・

いつでも立寄れるフリースペースが欲しい
電話で相談できる場があれば良い
オンライン上で人と関われる場が欲しい

など



ここから入力してください

○利用者のニーズを踏まえた
丁寧なマッチングメニュー
をつくる
利用者本人のニーズや環境

○社会とのつながりをつくる
ための支援
既存の支援では対応できない人・分野の狭間にいる人・分野が重複している人など「生きづらさ」を感じながらも対応する公的制度や支援がない。または、不十分である人を対象に支援を行います。
「個別」のニーズに対応するため、地域の社会資源などを活用して社会とのつながりをつくります。

の課題などを把握し、地域資源とのマッチングを行います。既存の地域資源では対応できない場合は、個人に合わせた支援メニューの作成をします。
○本人への定着支援と受け入れ先の支援を行う
マッチング後利用者本人の気持ちや希望に沿っているかを確認しフォローアップしてきます。また、受け入れ先（フリースペース・地域活動など）の悩みや新たな課題にも寄り添いサポートを行います。

▼▼▼参加支援事業とは▲▲▲

点訳ボランティア／音訳ボランティア 養成講座 受講生募集

空いている
時間を有効
活用したい

新しいこと
に挑戦して
みたい

費用は
テキスト代
のみ

年齢・性別
での
制限なし

点訳ボランティア養成講座

対象／市内で点訳活動ができる方
人数／先着8名
日程／5月13日～（全20回）
毎週火曜日 9：30～11：30
会場／アイアイ鯖江・健康福祉センター
費用／1,540円（テキスト代）

音訳ボランティア養成講座

対象／市内で音訳活動ができる方
人数／先着8名
日程／5月14日～（全10回）
毎週水曜日 13：30～15：30
会場／アイアイ鯖江・健康福祉センター
費用／1,320円（テキスト代）

修了後の主な活動

点訳（音訳）グループに所属して、広報誌や新聞記事などを点訳（音訳）物の編集・作成
点訳／定例会（25日前後）、点字打ち出し（各自）
音訳／勉強会（第2水曜）、広報配布（25日前後）、広報編集（月末or月頭）、録音（各自）

申 込
お問合せ先

☎51-0091（鯖江市社会福祉協議会）

ボランティア川柳入選発表

鯖江市社会福祉協議会では例年ボランティア川柳を募集し、今年のテーマは「ねがい」としたところ一般の部 30句、ジュニアの部 441句の応募をいただきました。

今年度は、住民参加型の投票選考を実施し、鯖江番傘川柳会の協力のもと令和6年12月22日から令和7年1月12日までの間、アイアイ鯖江・健康福祉センター やすらぎの広場に応募作品を掲示し投票いただき、一般の部6句、ジュニアの部10句が入選しました。おめでとうございます。

<一般の部>

一席	ありがとう この一言が 栄養剤 山田 勲 (鯖江市)
二席	慰問にて 自然にハモる 歌詞二番 野尻 茂信 (鯖江市)
三席	手伝うよ ありがとうと笑顔 うれしいな 高野 和恵 (鯖江市)
優 秀 賞	ボランティア 願いはひとつ つなぐ明日 伊藤 敏晴 (鯖江市)
	もう一度 能登の海見て 笑いたい 細川 武幸 (鯖江市)
	大丈夫 声をかけ合い 前をむく 山田 敏子 (鯖江市)

※敬称省略

<ジュニアの部>

一席	ボランティア 未来を救う お手伝い 木下 結愛 (東陽中学校2年生)
二席	ありがとう その一言で がんばれる 齋藤 大輝 (鯖江東小学校6年生)
三席	ありがとう 心ひとつに 助け合い 八田 穂奈美 (東陽中学校3年生)
優 秀 賞	ありがとう 互いに笑顔 ボランティア 竹内 聡亮 (鯖江東小学校6年生)
	助けあう その気持ちこそ ボランティア 山本 美月 (東陽中学校2年生)
	ボランティア できるかぎり は がんばろう 松田 明真 (鯖江東小学校5年生)
	てつだいます その一言が 楽になる 佐藤 琉希人 (鯖江東小学校6年生)
	差しだす手 誰かのための やさしい手 龍田 麻仔 (進徳小学校5年生)
自分から 進んでいこう ボランティア 北島 瑠里 (東陽中学校2年生)	
読み聞かせ きらきら笑顔 見たいから 宇久 由乃 (東陽中学校3年生)	

※敬称省略

さばえの福祉活動を応援

～赤い羽根共同募金助成事業公募のお知らせ～

鯖江市共同募金委員会では、自分のまちを少しでも良くしようとがんばっているボランティアグループ・団体の福祉活動を応援します。

募集期間 令和7年4月1日(火)～5月30日(金)

助成額 1事業あたり10万円以内(対象経費の75%以内を支援)

申請方法

4月1日から鯖江市共同募金委員会(市社協内)窓口で実施要領・申請書をお渡しします。
鯖江市社会福祉協議会ホームページからもダウンロードが可能です。

その他

助成は令和8年度となります。

助成団体は、鯖江市共同募金委員会の配分委員会にて審査を行い決定します。

助成対象

鯖江市の区域内で、草の根的に活動しているボランティアやNPO・市民団体などが行う福祉事業の活動費・備品費

助成の対象とならない事業もありますので、詳細は実施要領をご確認いただくか、お問合せください。

お問合せ先

鯖江市共同募金委員会(鯖江市社会福祉協議会内)
☎51-0091



進徳小学校の児童1名から直接募金を頂きました。

学校募金

生活福祉資金貸付制度のご案内

生活福祉資金貸付制度は、所得の少ない世帯、障がい者や介護を必要とする高齢者がいる世帯の生活の安定と経済的自立を図ることができるよう資金を貸付ける制度です。

<ご利用いただける世帯>

低所得世帯

資金の貸し付けにあわせて必要な支援を受けることで独立自活できると認められる世帯。

障害者世帯

身体障害者手帳、療育手帳、精神障害者保健福祉手帳のいずれかの交付を受けている方の属する世帯。

高齢者世帯

65歳以上の介護を必要とする方と生活している世帯。

- ・個人ではなく世帯に対しての貸付です。
- ・世帯単位の所得による制限があります。
- ・お住いの地域の民生委員や関係機関が相談支援にあたる場合があります。
- ・他の貸付制度が優先となります。
- ・申請してから資金交付まで約1か月かかります。
- ・審査および貸付決定は福井県社会福祉協議会が行います。

*貸付制度をご利用になるには、いくつかの要件がありますので詳細はお問い合わせください。相談の日時の予約をお願いします。

《お問合せ先》

鯖江市社会福祉協議会
福井県社会福祉協議会
☎51-0091
☎(0776)24-4987

寄付

皆さんからのあたたかいお心遣いありがとうございます。社会福祉協議会への寄付は税制控除の対象となります。

令和7年1月15日～令和7年3月13日まで

♡光照山仏教婦人会

10,000円

♡匿名

バスタオル 15枚

♡匿名

紙オムツ×2, 尿とりパッド×4

各種相談・交流の場の案内

社会福祉協議会では、様々な相談や交流の場を提供していますので、ぜひ活用してください。

相談内容	時間	開催日
無料法律相談 弁護士が法律に関する相談に応じます ※相談日の1週間前から予約開始 会場 アイアイ鯖江・健康福祉センター 小会議室	午後1時30分 ～午後4時30分	4月7日、21日 5月12日、26日
たくみ会 (発達の悩み 相談会) 0～18歳の発達が気掛かりな子の相談 (相談員・大学教授)・交流の場 会場 (4月) アイアイ鯖江・健康福祉センター 小会議室 (5月) 未定	午後4時00分 ～午後6時00分	4月10日 5月8日

お問合せ先 アイアイ鯖江 ☎51-0091

▶社会福祉法人 鯖江市社会福祉協議会 〒916-0022 鯖江市水落町2丁目30番1号 アイアイ鯖江・健康福祉センター内

▶TEL(代)0778-51-0091 FAX 0778-51-8079

総務・地域福祉課 総務・地域福祉係/鯖江市ボランティアセンター/鯖江市高齢者・障害者日常生活自立支援センター
在宅支援課 居宅計画係(居宅介護支援事業所)/鯖江市障害者生活支援センター
デイサービス係(デイサービスセンター)

鯖江市共同募金委員会

▶地域包括支援センター神明 TEL 0778-51-2840 FAX 0778-51-8079

▶鳥羽事業所 〒916-0017 鯖江市神明町5丁目5番37号 ▶TEL 0778-51-1839 FAX 0778-51-8805

デイサービスセンターなかま デイサービスセンターなかま(児童)・日中一時支援
ホームヘルプサービス係

※令和7年度から一部変更があります。

赤字の事業所は所在地および電話番号も変わりますのでご注意ください。詳しくはホームページをご覧ください。